

## ハドロン実験ホール北側へのリフター設置について

2007/11/19

佐藤任弘

### 1. 全体的な状況

昨年より、建築確認に関する規制が強まった事に伴って、リフターの設置についても、従来より規制が強化されたとの事。従って、現在東カウンターホールに設置されているような設置の仕方は出来ず、リフター全体を囲む措置が必要との事である。そのため、リフター本体にかかる費用もそれだけ高くなる事が考えられる。

### 2. リフター取付場所の候補

図1に示すAとBの2カ所が候補として考えられるが、それぞれに以下のような問題がある。

#### 1) Aに取り付ける場合

この案では、階段踊り場から荷物を載せる事になるが、搬入の巾を十分にとろうとすると、踊り場を50cm以上南側へ延ばす必要がある。そのために、50～60万円の余分な出費を必要とする。

#### 2) Bに取り付ける場合

この案では、地上レベルの歩廊から直接荷を載せる事になる。しかし、地下フロアレベルで、消火設備と干渉し、さらにK1.8BRの実験装置とも干渉する。さらに、この位置は、K1.8BR実験のシールドで囲まれた中になる可能性もあり、ここに取り付けるのは不可能と考えられる。

### 3. リフター設置費用

リフターとしては、ポーリフトのPLW-500とPLF-240で見積もってもらった。ポーリフトのPLW、PLFシリーズの図面を図2に示す。

	PLW-500	PLF-240
定格荷重	500Kg	240Kg
本体価格	4140000	2600000
据え付け工事	1313000	1313000
合計	5453000	3913000

但し、Aに設置する場合は、階段踊り場の拡張費用として、さらに50～60万円が必要となる。

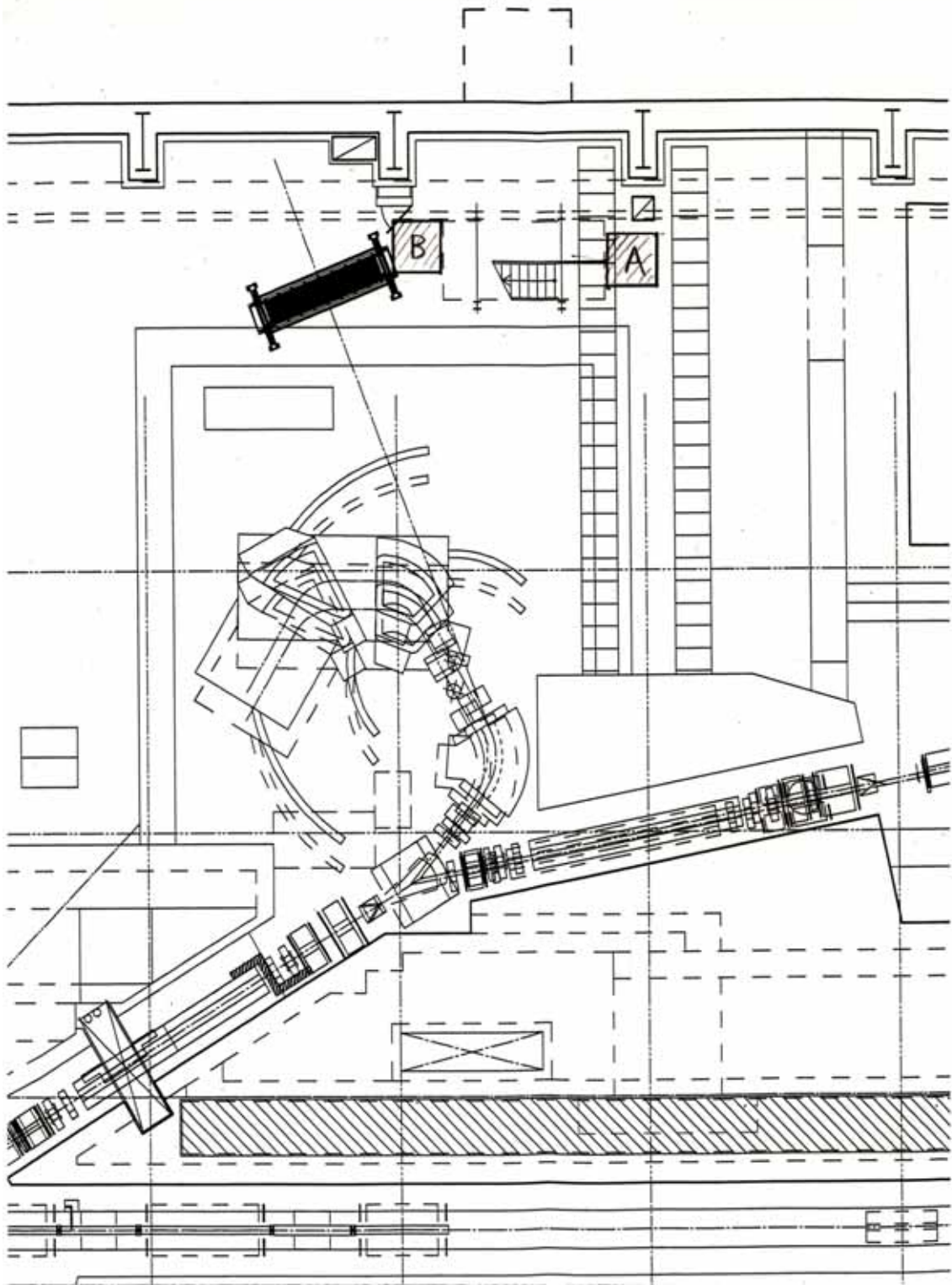
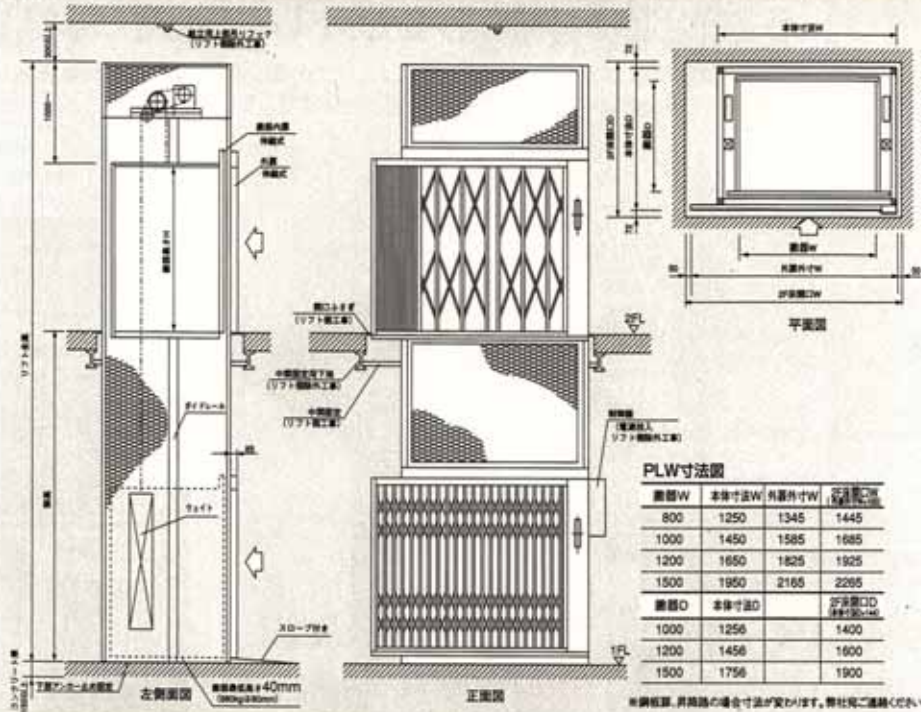


図1 ハドロン実験ホール北側；リフター設置候補場所

■参考寸法図 (PLW)



■参考寸法図 (PLF)

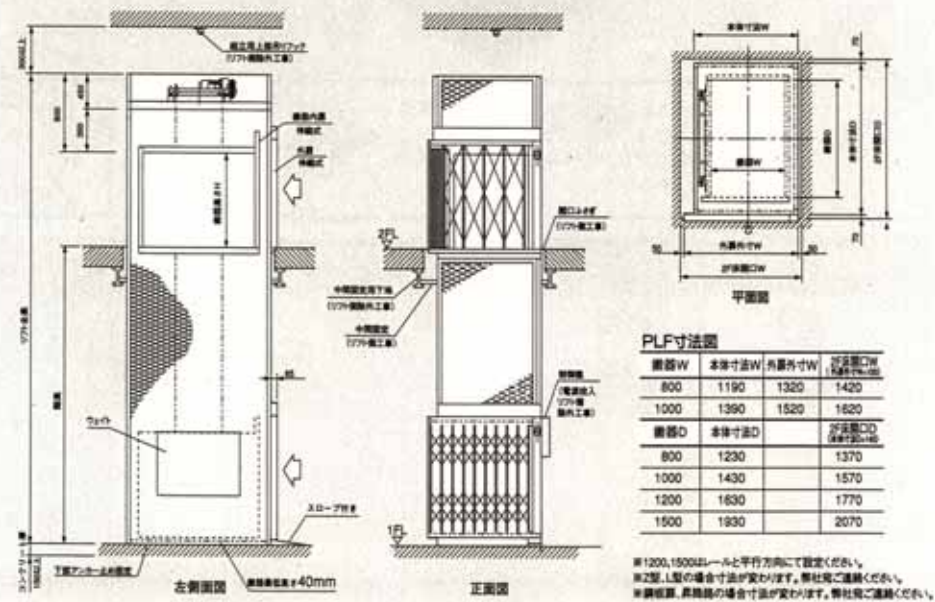


図2 リフター候補の構造図